

ECONERRE - Lieve incremento delle imprese femminili.



A fine anno sono 85.108 con un aumento rispetto all'anno precedente (+0,1 per cento). Crescono le imprese dei servizi, in particolare alla persona, e delle attività per le funzioni d'ufficio e di supporto alle imprese, ma con l'eccezione del sensibile calo del commercio al dettaglio. All'opposto prosegue la contrazione in agricoltura. Ancora positiva la tendenza delle società di capitale e negativa per le società di persone e ditte individuali.

In Emilia-Romagna, le imprese rosa "tengono" e registrano un lieve incremento. È quanto risulta dai dati del Registro delle imprese delle Camere di commercio elaborati da **Unioncamere Emilia-Romagna**.

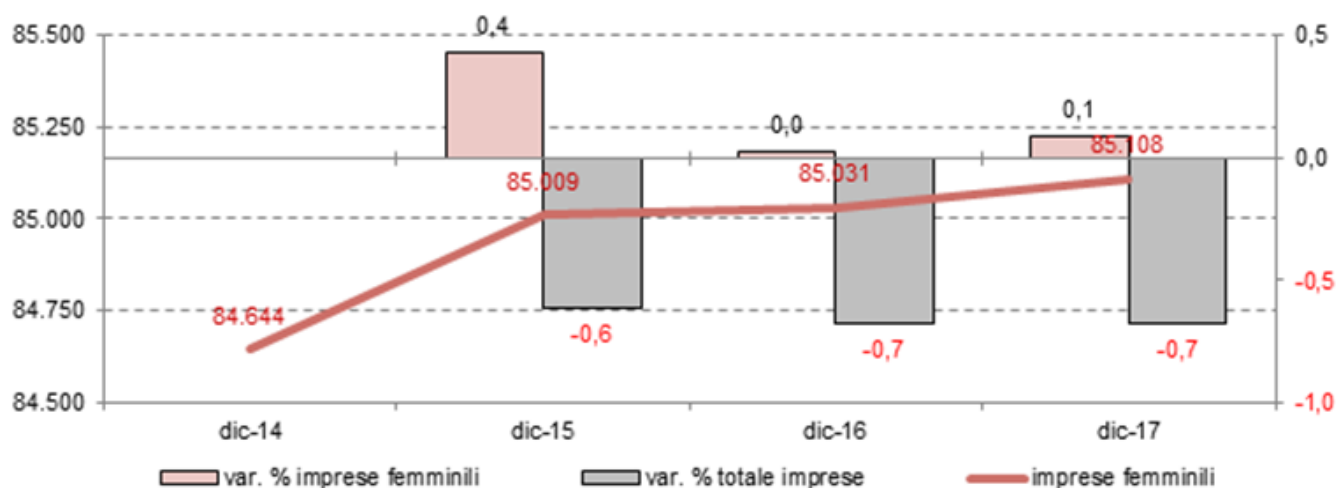
Al 31 dicembre 2017 le **imprese attive femminili** sono risultate **85.108**, pari al **21 per cento del totale** delle imprese regionali, con un lieve incremento (+77 unità, pari allo 0,1 per cento), rispetto alla fine del 2016. **Gli effetti della crisi passata si riflettono** ancora in misura maggiore **sulle imprese non femminili**, che risultano 2.833 in meno (-0,9 per cento). Negli ultimi tre anni la demografia delle imprese ha un andamento migliore a livello nazionale, anche per le sole imprese femminili, che nel trimestre sono aumentate in Italia (+0,4 per cento) e in dodici delle regioni italiane. **L'Emilia-Romagna** è risultata undicesima per "variazione"; nelle regioni con le quali più spesso si confronta, la Lombardia e il Veneto, le imprese femminili aumentano rispettivamente dello 0,6 e dello 0,3 per cento.

I settori di attività economica. Le tendenze risultano divergenti in modo significativo. Crescono le imprese dell'insieme dei **servizi** (+0,6 per cento, +377 unità), grazie soprattutto all'incremento delle aziende dei servizi alla persona (+183 unità, +1,9 per cento), delle attività per le funzioni d'ufficio e di supporto alle imprese (+95 unità, +8,5 per cento) e al **boom della sanità e assistenza sociale** (+79 unità, +9,5 per cento), nonostante la rilevante eccezione dell'insieme del commercio al dettaglio (-292 unità, -1,7 per cento). In **territorio negativo**, oltre che commercio al dettaglio, la oramai storica tendenza sfavorevole in agricoltura (-290 unità, -2,2 per cento) e la crisi ancora non risolta per le costruzioni (-0,9 per cento).

La forma giuridica. Il lieve **ampliamento** nel numero delle imprese femminili è da attribuire alle **società di capitale**, che sono sensibilmente aumentate (+512 unità, pari a un +3,7 per cento), anche per effetto dell'attrattiva della normativa delle società a responsabilità limitata semplificata.

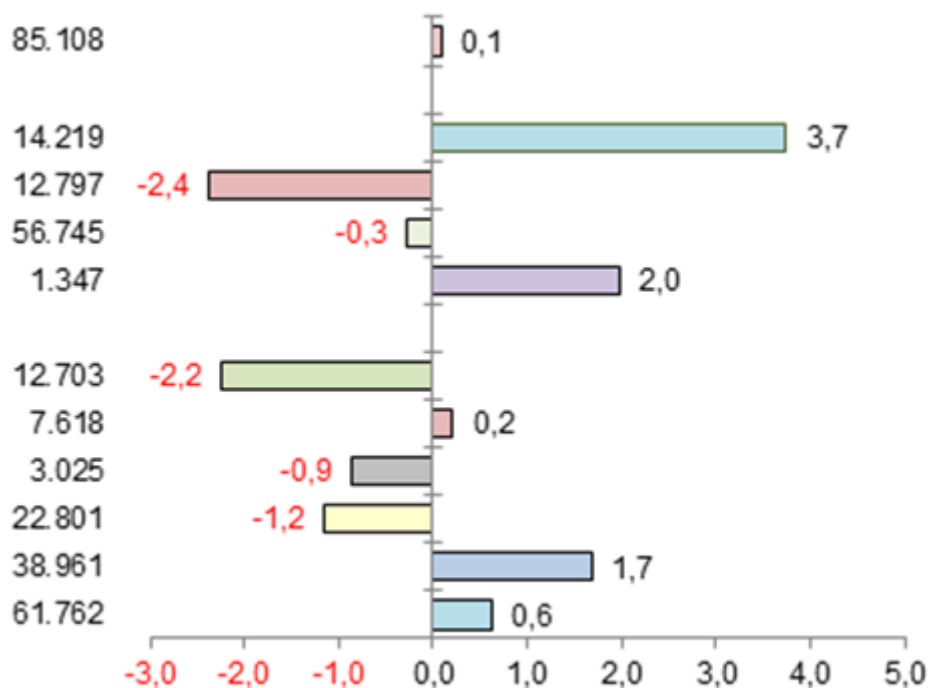
Questa ha contribuito alla sensibile **riduzione delle società di persone** (-310 unità, -2,4 per cento), alla quale si è affiancata una lieve flessione delle ditte individuali (-151 unità, -0,3 per cento). **Le cooperative e i consorzi continuano a fare registrare una discreta crescita** (+2,0 per cento).

*Numero delle imprese femminili e tasso di variazione tendenziale delle imprese femminili e totali.
Emilia-Romagna*



Elaborazioni Unioncamere Emilia-Romagna su dati InfoCamere Movimprese

*Imprese attive femminili e tasso di variazione per forma giuridica e settore di attività.
31 dicembre 2017*



(1) Tasso di variazione percentuale tendenziale (sullo stesso periodo dell'anno precedente).

Elaborazioni Unioncamere Emilia-Romagna su dati InfoCamere Movimprese.

Ulteriori approfondimenti

Analisi

Dati nazionali, regionali e provinciali

I nostri feed RSS

Comunicati stampa

Notizie del Centro Studi

Aggiornamenti della Banca Dati

Unioncamere Emilia-Romagna rileva e distribuisce dati statistici attraverso banche dati on line e produce e diffonde analisi economiche. Riepiloghiamo le principali risorse che distribuiamo on line.

<http://www.ucer.camcom.it>

Analisi trimestrali congiunturali:

Congiuntura industriale

Fatturato, esportazioni, produzione, ordinativi aggregati e per settori e classi dimensionali delle imprese.

<http://www.ucer.camcom.it/studi-ricerche/analisi/os-congiuntura>

Congiuntura dell'artigianato

Fatturato, esportazioni, produzione, ordinativi dell'artigianato.

<http://www.ucer.camcom.it/studi-ricerche/analisi/os-congiuntura-artigianato>

Congiuntura del commercio al dettaglio

Vendite e giacenze aggregati e per settori e classi dimensionali delle imprese.

<http://www.ucer.camcom.it/studi-ricerche/analisi/os-congiuntura-commercio>

Congiuntura delle costruzioni

Volume d'affari e produzione aggregati e per classi dimensionali delle imprese.

<http://www.ucer.camcom.it/studi-ricerche/analisi/os-congiuntura-costruzioni>

Demografia delle imprese - Movimprese

La demografia delle imprese, aggregata e per forma giuridica e settore di attività.

<http://www.ucer.camcom.it/studi-ricerche/analisi/demografia-imprese>

Demografia delle imprese - Imprenditoria estera

Stato e andamento delle imprese estere, disaggregati per forma giuridica e settore di attività.

<http://www.ucer.camcom.it/studi-ricerche/analisi/imprenditoria-estera>

Demografia delle imprese - Imprenditoria femminile

Stato e andamento delle imprese femminili, disaggregati per forma giuridica e settore di attività.

<http://www.ucer.camcom.it/studi-ricerche/analisi/imprenditoria-femminile>

Demografia delle imprese - Imprenditoria giovanile

Stato e andamento delle imprese giovanili, disaggregati per forma giuridica e settore di attività.

<http://www.ucer.camcom.it/studi-ricerche/analisi/imprenditoria-giovanile>

Esportazioni regionali

L'andamento delle esportazioni emiliano-romagnole sulla base dei dati Istat.

<http://www.ucer.camcom.it/studi-ricerche/analisi/esportazioni-regionali>

Scenario di previsione Emilia-Romagna

Le previsioni macroeconomiche regionali a medio termine. Unioncamere Emilia-Romagna e Prometeia.

<http://www.ucer.camcom.it/studi-ricerche/analisi/scenario-previsione>

Analisi semestrali e annuali:

Rapporto sull'economia regionale

Un costante monitoraggio dell'economia regionale. A fine settembre, le prime valutazioni. A fine dicembre, l'andamento dettagliato dell'anno, le previsioni e approfondimenti. A fine giugno il consuntivo..

<http://www.ucer.camcom.it/studi-ricerche/analisi/rapporto-economia-regionale>

Banche dati:

Banca dati on-line di Unioncamere Emilia-Romagna

Free e aggiornati dati nazionali, regionali, provinciali e comunali, relativi a economia, lavoro, giustizia, società, istruzione, sanità, previdenza, assistenza, infrastrutture, popolazione, ambiente e altro ancora.

<http://www.ucer.camcom.it/studi-ricerche/dati/bd>

